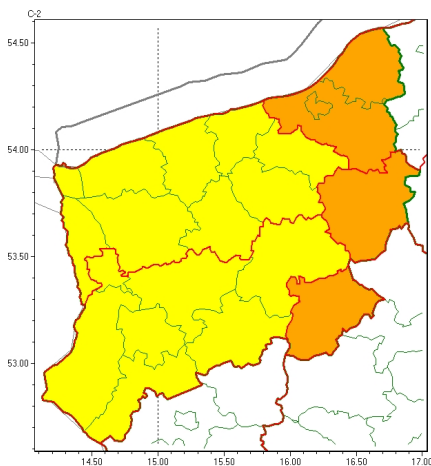


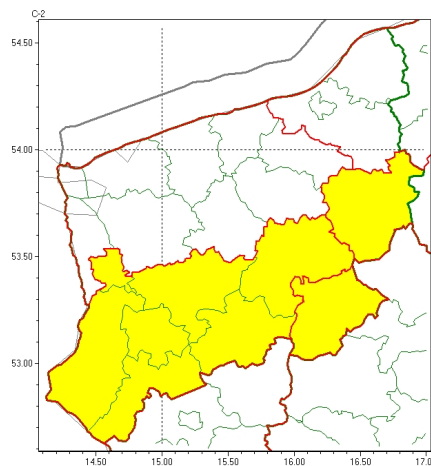


### Zasięg ostrzeżeń w województwie

Burze z gradem  
2023-06-21 05:19



Upał  
2023-06-21 05:19



## WOJEWÓDZTWO ZACHODNIOPOMORSKIE OSTRZEŃNIA METEOROLOGICZNE ZBIORCZO NR 99 WYKAZ OBOWIĄZUJĄCYCH OSTRZEŃNIA o godz. 05:19 dnia 21.06.2023

<b>Zjawisko/Stopień zagrożenia</b>	Burze z gradem/1
<b>Obszar (w nawiasie numer ostrzeżenia dla powiatu)</b>	powiaty: białogardzki(33), choszczeński(35), drawski(40), goleniowski(27), gryficki(35), gryfiński(31), kamieński(36), kołobrzeski(34), łobeski(32), myliborski(33), policki(24), pyrzycki(33), stargardzki(35), Szczecin(27), widwiński(34), winogronowski(33)
<b>Ważność</b>	od godz. 05:30 dnia 21.06.2023 do godz. 20:00 dnia 21.06.2023
<b>Prawdopodobieństwo</b>	80%
<b>Przebieg</b>	Prognozowane są burze, którym miejscami będą towarzyszyć silne opady deszczu od 20 mm do 35 mm oraz porywy wiatru do 80 km/h. Miejscami grad.
<b>SMS</b>	IMGW-PIB OSTRZEŻENIA: BURZE Z GRADEM/1 zachodniopomorskie (16 powiatów) od 05:30/21.06 do 20:00/21.06.2023 deszcz 35 mm, grad, porywy 80 km/h. Dotyczy powiatów: białogardzki, choszczeński, drawski, goleniowski, gryficki, gryfiński, kamieński, kołobrzeski, łobeski, myliborski, policki, pyrzycki, stargardzki, Szczecin, widwiński i winogronowski.
<b>RSO</b>	Woj. zachodniopomorskie (16 powiatów), IMGW-PIB wydał ostrzeżenie pierwszego stopnia o burzach z gradem
<b>Uwagi</b>	Brak.
<b>Zjawisko/Stopień zagrożenia</b>	Burze z gradem/2
<b>Obszar (w nawiasie numer ostrzeżenia dla powiatu)</b>	powiaty: Koszalin(43), koszaliński(48), sławieński(44), szczecinecki(42), wałecki(39)
<b>Ważność</b>	od godz. 11:00 dnia 21.06.2023 do godz. 23:00 dnia 21.06.2023
<b>Prawdopodobieństwo</b>	80%



<b>Przebieg</b>	Prognozowane s burze, którym miejscami b d towarzyszy silne i bardzo silne opady deszczu od 25 mm do 40 mm, lokalnie około 50 mm oraz porywy wiatru do 70 km/h, lokalnie mo liwe 90 km/h. Miejscami grad.
<b>SMS</b>	IMGW-PIB OSTRZEGA: BURZE Z GRADEM/2 zachodniopomorskie (5 powiatów) od 11:00/21.06 do 23:00/21.06.2023 deszcz 50 mm, grad, porywy 90 km/h. Dotyczy powiatów: Koszalin, koszali ski, sławie ski, szczecinecki i wałeczki.
<b>RSO</b>	Woj. zachodniopomorskie (5 powiatów), IMGW-PIB wydał ostrze enie drugiego stopnia o burzach z gradem
<b>Uwagi</b>	Brak.
<b>Zjawisko/Stopie zagro enia</b>	Upał/1
<b>Obszar (w nawiasie numer ostrze enia dla powiatu)</b>	powiaty: choszcze ski(33), drawski(38), gryfi ski(29), my liborski(31), pyrzycki(31), stargardzki(33), Szczecin(25), szczecinecki(40), wałeczki(37)
<b>Wa no</b>	od godz. 12:00 dnia 20.06.2023 do godz. 18:00 dnia 21.06.2023
<b>Prawdopodobie stwo</b>	85%
<b>Przebieg</b>	Prognozuje si upał. Temperatura maksymalna w dzie miejscami od 30°C do 32°C. Temperatura minimalna w miejscami 17°C.
<b>SMS</b>	IMGW-PIB OSTRZEGA: UPAŁ/1 zachodniopomorskie (9 powiatów) od 12:00/20.06 do 18:00/21.06.2023 temp. maks 32 st, temp min 17 st. Dotyczy powiatów: choszcze ski, drawski, gryfi ski, my liborski, pyrzycki, stargardzki, Szczecin, szczecinecki i wałeczki.
<b>RSO</b>	Woj. zachodniopomorskie (9 powiatów), IMGW-PIB wydał ostrze enie pierwszego stopnia o upałach
<b>Uwagi</b>	Brak.
<p>Opracowanie niniejsze i jego format, jako przedmiot prawa autorskiego podlega ochronie prawnej, zgodnie z przepisami ustawy z dnia 4 lutego 1994r o prawie autorskim i prawach pokrewnych (dz. U. z 2006 r. Nr 90, poz. 631 z pó n. zm.). Wszelkie dalsze udost pnianie, rozpowszechnianie (przedruk, kopiowanie, wiadomo sms) jest dozwolone wył cznie w formie dostownej z bezwzgl dnym wskazaniem ródła informacji tj. IMGW-PIB.</p>	