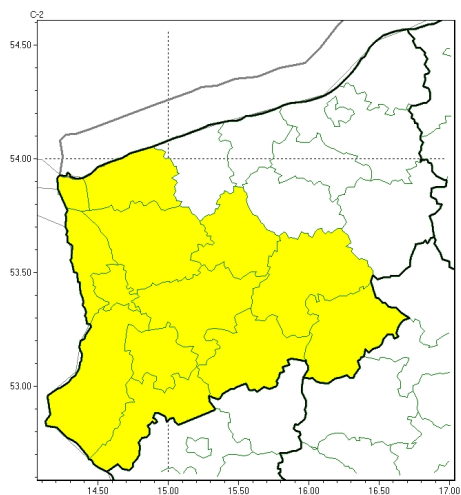
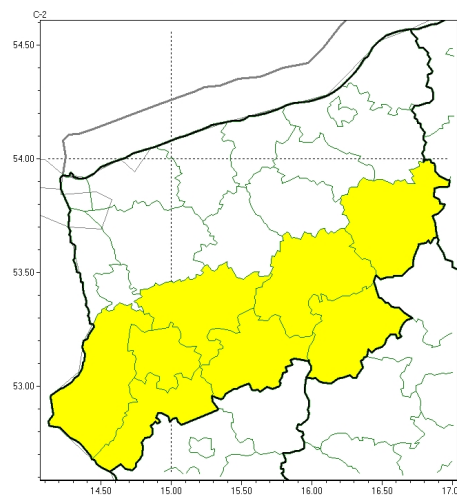




Burze z gradem



Upał

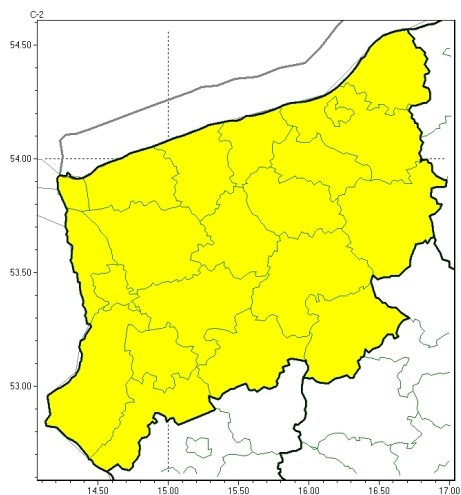


**PROGNOZA NIEBEZPIECZNYCH ZJAWISK METEOROLOGICZNYCH
NA PIERWSZ DOB**

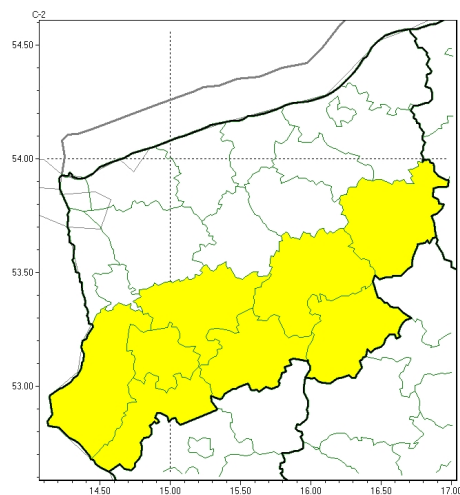
Obszar	Województwo zachodniopomorskie
Wa no (cz. urz.)	od godz. 07:30 dnia 20.06.2023 (wtorek) do godz. 07:30 dnia 21.06.2023 (roda)
Zjawisko/stopie zagrożenia Kryteria	Burze z gradem/1 (<i>choszczeski, drawski, goleniowski, gryfowski, kamieński, łobeski, myśliborski, policki, pyrzycki, stargardzki, Szczecin, winoujście i wałeczek</i>) Burze z opadami deszczu 20-35 mm lub porywami wiatru o prędkości 70-85 km/h. Lokalnie opady gradu. Upał/1 (<i>choszczeski, drawski, gryfowski, myśliborski, pyrzycki, stargardzki, szczecinecki i wałeczek</i>) Temperatura maksymalna przez przynajmniej dwa kolejne dni 30-34°C, temperatura minimalna w nocy poniżej 18°C.



Burze z gradem



Upał



**PROGNOZA NIEBEZPIECZNYCH ZJAWISK METEOROLOGICZNYCH
NA DRUG DOB**

Obszar	Województwo zachodniopomorskie
Wa no (cz. urz.)	od godz. 07:30 dnia 21.06.2023 (roda) do godz. 07:30 dnia 22.06.2023 (czwartek)
Zjawisko/stopie zagrożenia Kryteria	Burze z gradem/1 (wszystkie powiaty) Burze z opadami deszczu 20-35 mm lub porywami wiatru o pr dko ci 70-85 km/h. Lokalnie opady gradu. Upał/1 (choszczeski, drawski, gryfiski, myliborski, pyrzycki, stargardzki, szczecinecki i watecki) Temperatura maksymalna przez przynajmniej dwa kolejne dni 30-34°C, temperatura minimalna w nocy poni ej 18°C.



Brak niebezpiecznych zjawisk



**PROGNOZA NIEBEZPIECZNYCH ZJAWISK METEOROLOGICZNYCH
NA TRZECI DOB**

Obszar	Województwo zachodniopomorskie
Wa no (cz. urz.)	od godz. 07:30 dnia 22.06.2023 (czwartek) do godz. 07:30 dnia 23.06.2023 (pi tek)
Zjawisko/stopie zagro enia Kryteria	Nie przewiduje si /-



Brak niebezpiecznych zjawisk



**PROGNOZA NIEBEZPIECZNYCH ZJAWISK METEOROLOGICZNYCH
NA CZWART DOB**

Obszar	Województwo zachodniopomorskie
Wa no (cz. urz.)	od godz. 07:30 dnia 23.06.2023 (pi tek) do godz. 07:30 dnia 24.06.2023 (sobota)
Zjawisko/stopie zagro enia Kryteria	Nie przewiduje si /-

Godzina i data wydania	godz. 14:40 dnia 19.06.2023
Uwagi	Prognoza niebezpiecznych zjawisk meteorologicznych jest informacj orientacyjn .Wydawanie depeszy OSTRZE ENIE uniewa nia i anuluje wszystkie informacje dotycz ce tego samego okresu i zjawiska zawarte w prognozie. Sprawd aktualne ostrze enia oraz tekstow prognoz synoptyczn .

Opracowanie niniejsze i jego format, jako przedmiot prawa autorskiego podlega ochronie prawnej, zgodnie z przepisami ustawy z dnia 4 lutego 1994r o prawie autorskim i prawach pokrewnych (dz. U. z 2006 r. Nr 90, poz. 631 z pó n. zm.).

Wszelkie dalsze udost pnianie, rozpowszechnianie (przedruk, kopiowanie, wiadomo sms) jest dozwolone wył cznie w formie dosłownej z bezwzgl dnym wskazaniem ró dła informacji tj. IMGW-PIB.