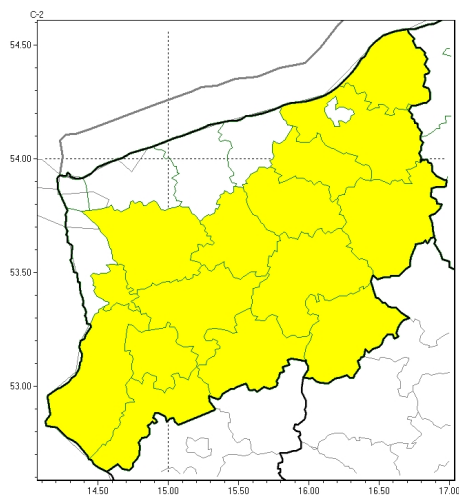




Oblodzenie

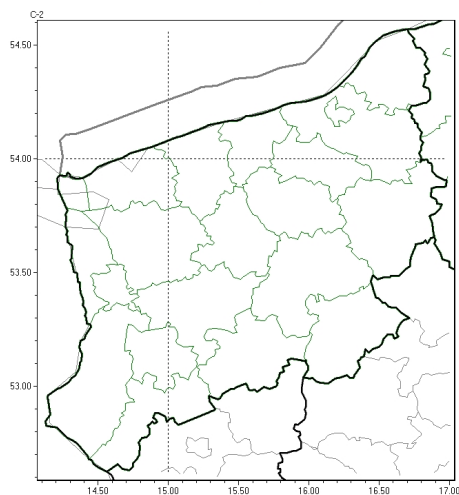


**PROGNOZA NIEBEZPIECZNYCH ZJAWISK METEOROLOGICZNYCH  
NA PIERWSZ DOB**

<b>Obszar</b>	Województwo zachodniopomorskie
<b>Wa no (cz. urz.)</b>	od godz. 07:30 dnia 23.02.2023 (czwartek) do godz. 07:30 dnia 24.02.2023 (pi tek)
<b>Zjawisko/stopie zagro enia Kryteria</b>	<b>Oblodzenie/1</b> (białogardzki, choszcze ski, drawski, goleniowski, gryfi ski, koszali ski, łobeski, my liborski, pyrzycki, sławie ski, stargardzki, Szczecin, szczecinecki, widwi ski i watecki) Spadek temperatury powietrza poni ej 0°C powoduj cy zamarzanie mokrych nawierzchni dróg i chodników.



Brak niebezpiecznych zjawisk

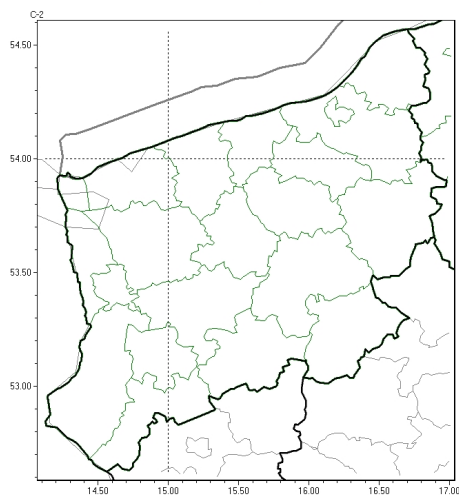


**PROGNOZA NIEBEZPIECZNYCH ZJAWISK METEOROLOGICZNYCH  
NA DRUG DOB**

<b>Obszar</b>	Województwo zachodniopomorskie
<b>Wa no (cz. urz.)</b>	od godz. 07:30 dnia 24.02.2023 (pi tek) do godz. 07:30 dnia 25.02.2023 (sobota)
<b>Zjawisko/stopie zagro enia Kryteria</b>	Nie przewiduje si /-



Brak niebezpiecznych zjawisk

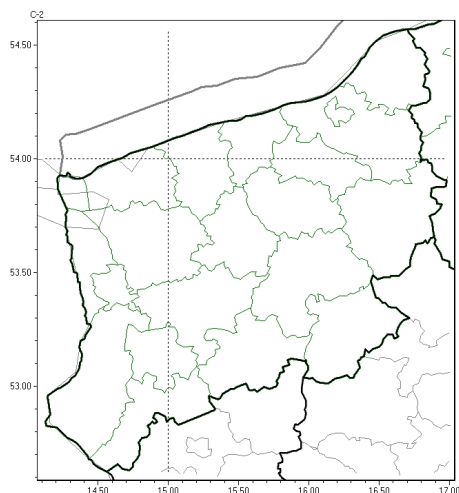


**PROGNOZA NIEBEZPIECZNYCH ZJAWISK METEOROLOGICZNYCH  
NA TRZECI DOB**

<b>Obszar</b>	Województwo zachodniopomorskie
<b>Wa no (cz. urz.)</b>	od godz. 07:30 dnia 25.02.2023 (sobota) do godz. 07:30 dnia 26.02.2023 (niedziela)
<b>Zjawisko/stopie zagrożenia Kryteria</b>	Nie przewiduje si /-



Brak niebezpiecznych zjawisk



**PROGNOZA NIEBEZPIECZNYCH ZJAWISK METEOROLOGICZNYCH  
NA CZWART DOB**

<b>Obszar</b>	Województwo zachodniopomorskie
<b>Wa no (cz. urz.)</b>	od godz. 07:30 dnia 26.02.2023 (niedziela) do godz. 07:30 dnia 27.02.2023 (poniedziałek)
<b>Zjawisko/stopie zagrożenia Kryteria</b>	Nie przewiduje si -

<b>Godzina i data wydania</b>	godz. 14:33 dnia 22.02.2023
<b>Uwagi</b>	Prognoza niebezpiecznych zjawisk meteorologicznych jest informacją orientacyjną. Wydanie depeszy OSTRZEŻENIE uniemożliwia i anuluje wszystkie informacje dotyczące tego samego okresu i zjawiska zawarte w prognozie. <b>Sprawdź aktualne ostrzeżenia oraz teksty prognoz synoptycznych.</b>

Opracowanie niniejsze i jego format, jako przedmiot prawa autorskiego podlega ochronie prawnej, zgodnie z przepisami ustawy z dnia 4 lutego 1994r o prawie autorskim i prawach pokrewnych (dz. U. z 2006 r. Nr 90, poz. 631 z późn. zm.).

Wszelkie dalsze udostępnianie, rozpowszechnianie (przedruk, kopiowanie, wiadomości sms) jest dozwolone wyłącznie w formie dosłownej z bezwzględnym wskazaniem źródła informacji tj. IMGW-PIB.