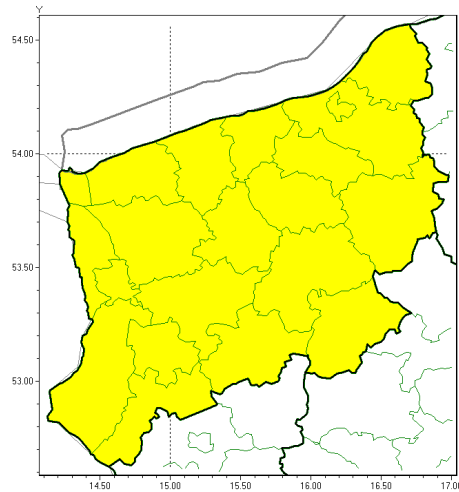




Opady marznące

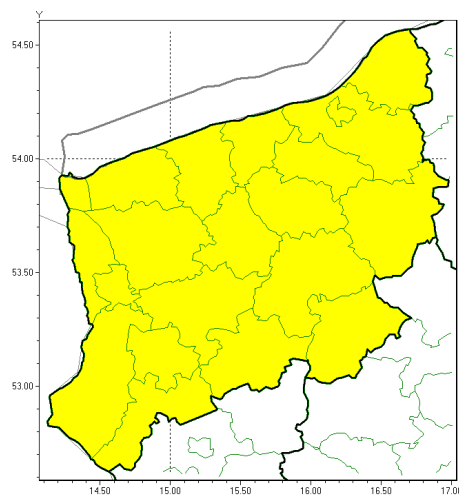


**PROGNOZA NIEBEZPIECZNYCH ZJAWISK METEOROLOGICZNYCH  
NA PIERWSZ DOB**

|  |  |
|--|--|
| <b>Obszar</b>                                  | Województwo zachodniopomorskie   |
| <b>Ważność (cz. urz.)</b>                      | od godz. 07:30 dnia 12.01.2022 (roda)<br>do godz. 07:30 dnia 13.01.2022 (czwartek)   |
| <b>Zjawisko/stopec zagrożenia<br/>Kryteria</b> | <b>Opady marznące/1 (wszystkie powiaty)</b><br>Słabe opady marznącego deszczu lub mawki, trwające nie dłużej niż 12 godzin i powodujące goledek. |



Silny wiatr

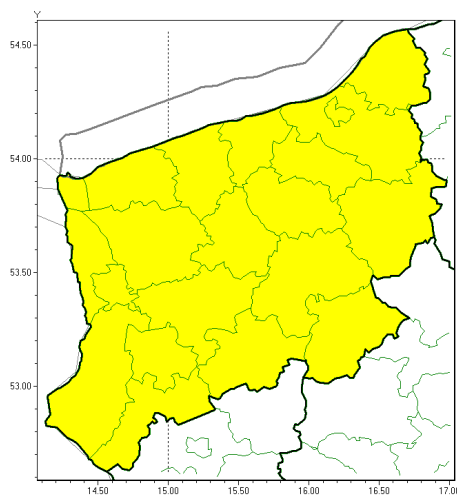


**PROGNOZA NIEBEZPIECZNYCH ZJAWISK METEOROLOGICZNYCH  
NA DRUGI DOB**

|  |   |
|--|---|
| <b>Obszar</b>                                  | Województwo zachodniopomorskie  |
| <b>Ważność (cz. urz.)</b>                      | od godz. 07:30 dnia 13.01.2022 (czwartek)<br>do godz. 07:30 dnia 14.01.2022 (piątek)  |
| <b>Zjawisko/stopec zagrożenia<br/>Kryteria</b> | <b>Silny wiatr/1</b> (wszystkie powiaty)<br>Silny wiatr o średniej prędkości 55-72 km/h lub porywy wiatru o prędkości 70-90 km/h. |



Silny wiatr

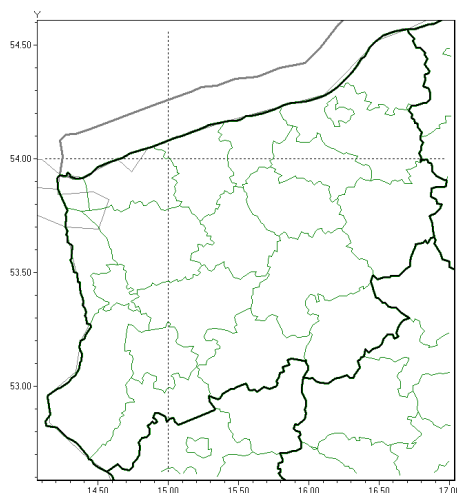


**PROGNOZA NIEBEZPIECZNYCH ZJAWISK METEOROLOGICZNYCH  
NA TRZECI DOB**

|  |   |
|--|---|
| <b>Obszar</b>                                  | Województwo zachodniopomorskie  |
| <b>Ważność (cz. urz.)</b>                      | od godz. 07:30 dnia 14.01.2022 (piątek)<br>do godz. 07:30 dnia 15.01.2022 (sobota)  |
| <b>Zjawisko/stopec zagrożenia<br/>Kryteria</b> | <b>Silny wiatr/1</b> (wszystkie powiaty)<br>Silny wiatr o średniej prędkości 55-72 km/h lub porywy wiatru o prędkości 70-90 km/h. |



Brak niebezpiecznych zjawisk



**PROGNOZA NIEBEZPIECZNYCH ZJAWISK METEOROLOGICZNYCH**

**NA CZWART DOB**

|   |   |
|---|---|
| <b>Obszar</b>                                   | Województwo zachodniopomorskie  |
| <b>Ważność (cz. urz.)</b>                       | od godz. 07:30 dnia 15.01.2022 (sobota)<br>do godz. 07:30 dnia 16.01.2022 (niedziela) |
| <b>Zjawisko/stopień zagrożenia<br/>Kryteria</b> | Nie przewiduje się /-   |

|                                  |  |
|----------------------------------|--|
| <b>Dyżurny synoptyk IMGW-PIB</b> | Grażyna Dąbrowska  |
| <b>Godzina i data wydania</b>    | godz. 14:30 dnia 11.01.2022  |
| <b>Uwagi</b>                     | Prognoza niebezpiecznych zjawisk meteorologicznych jest informacją orientacyjną. Wydawanie depeszy OSTRZEŻENIE uniemożliwia i anuluje wszystkie informacje dotyczące tego samego okresu i zjawiska zawarte w prognozie. <b>Sprawdź aktualne ostrzeżenia oraz teksty prognoz synoptycznych.</b> |

Opracowanie niniejsze i jego format, jako przedmiot prawa autorskiego podlega ochronie prawnej, zgodnie z przepisami ustawy z dnia 4 lutego 1994r o prawie autorskim i prawach pokrewnych (dz. U. z 2006 r. Nr 90, poz. 631 z późn. zm.).

Wszelkie dalsze udostępnianie, rozpowszechnianie (przedruk, kopiowanie, wiadomości sms) jest dozwolone wyłącznie w formie dosłownej z bezwzględnym wskazaniem źródła informacji tj. IMGW-PIB.