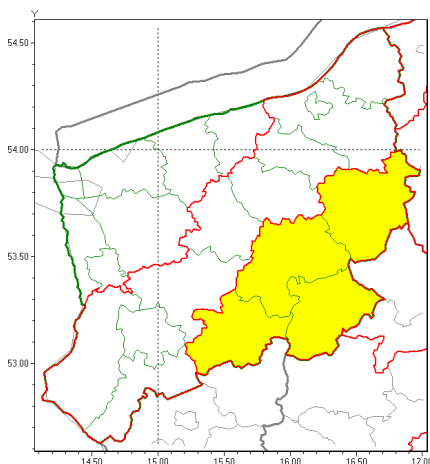


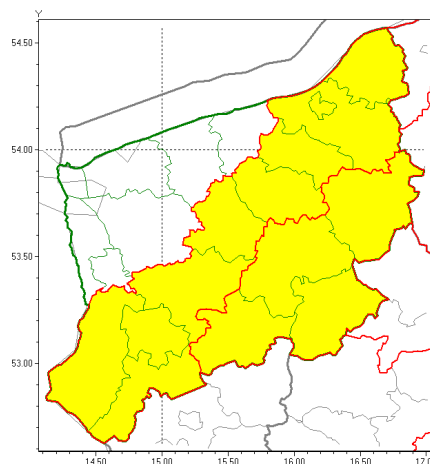


Zasięg ostrzeżeń w województwie

Silny mróz  
2021-02-08 06:40



Zawieje/zamiecie śnieżne  
2021-02-08 06:40



**WOJEWÓDZTWO ZACHODNIOPOMORSKIE**  
**OSTRZEŻENIA METEOROLOGICZNE ZBIORCZO NR 30**  
**WYKAZ OBOWIĄZUJĄCYCH OSTRZEŻEŃ**  
**o godz. 06:40 dnia 08.02.2021**

<b>Zjawisko/Stopień zagrożenia</b>	Zawieje/zamiecie śnieżne/1
<b>Obszar (w nawiasie numer ostrzeżenia dla powiatu)</b>	powiaty: białogardzki(18), choszczeński(20), drawski(22), gryfiński(17), Koszalin(18), koszaliński(18), łobeski(18), myliborski(19), pyrzycki(19), sławieński(18), stargardzki(19), szczeciński(22), widwiński(18), wałecki(22)
<b>Ważność</b>	od godz. 12:00 dnia 08.02.2021 do godz. 22:00 dnia 08.02.2021
<b>Prawdopodobieństwo</b>	80%
<b>Przebieg</b>	Przewiduje się wystąpienie miejscami zawiei i zamieci śnieżnych spowodowanych przez opady śniegu oraz wschodni i północno-wschodni wiatr o średniej prędkości od 30 km/h do 40 km/h, w porywach do 60 km/h. Strefa opadów śniegu będzie się przemieszczała od południa województwa. Prognozowany przyrost pokrywy śnieżnej w okresie ważności ostrzeżenia od 5 cm do 8 cm.
<b>SMS</b>	IMGW-PIB OSTRZEŻENIA: ZAMIECIE ŚNIEŻNE NA/1 zachodniopomorskie (14 powiatów) od 12:00/08.02 do 22:00/08.02.2021 wiatr 40 km/h, porywy 60 km/h. Dotyczy powiatów: białogardzki, choszczeński, drawski, gryfiński, Koszalin, koszaliński, łobeski, myliborski, pyrzycki, sławieński, stargardzki, szczeciński, widwiński i wałecki.
<b>RSO</b>	Woj. zachodniopomorskie (14 powiatów), IMGW-PIB wydał ostrzeżenie pierwszego stopnia o zawiejach i zamieciach śnieżnych
<b>Uwagi</b>	Brak.
<b>Zjawisko/Stopień zagrożenia</b>	Silny mróz/1



Instytut Meteorologii i Gospodarki Wodnej - Państwowy Instytut Badawczy  
**Biuro Meteorologicznych Prognoz Morskich - Wydział w Szczecinie**

70-800 Szczecin ul. Przestrzenna 10

tel: 914342012, fax: 914691785

email: meteo.szczecin@imgw.pl

www: www.imgw.pl

<b>Obszar (w nawiasie numer ostrzeżenia dla powiatu)</b>	powiaty: choszczeński(19), drawski(21), szczeciński(21), wałecki(21)
<b>Ważność</b>	od godz. 00:00 dnia 07.02.2021 do godz. 10:00 dnia 08.02.2021
<b>Prawdopodobieństwo</b>	80%
<b>Przebieg</b>	Prognozuje się temperatury minimalne w nocy miejscami od -16°C do -13°C. Temperatura maksymalna w dzień od -10°C do -7°C. Wiatr o średniej prędkości od 15 km/h do 30 km/h, w porywach do 55 km/h.
<b>SMS</b>	IMGW-PIB OSTRZEŻENIE: MRÓZ/1 zachodniopomorskie (4 powiaty) od 00:00/07.02 do 10:00/08.02.2021 temp. min do -16 st, temp. maks do -7 st, wiatr do 30 km/h porywy do 55 km/h. Dotyczy powiatów: choszczeński, drawski, szczeciński i wałecki.
<b>RSO</b>	Woj. zachodniopomorskie (4 powiaty), IMGW-PIB wydał ostrzeżenie pierwszego stopnia o silnych mrozach
<b>Uwagi</b>	Brak.
<b>Dyrektor synoptyk IMGW-PIB</b>	Małgorzata Piotrowska
<p>Opracowanie niniejsze i jego format, jako przedmiot prawa autorskiego podlega ochronie prawnej, zgodnie z przepisami ustawy z dnia 4 lutego 1994r o prawie autorskim i prawach pokrewnych (dz. U. z 2006 r. Nr 90, poz. 631 z późn. zm.). Wszelkie dalsze udostępnianie, rozpowszechnianie (przedruk, kopiowanie, wiadomości sms) jest dozwolone wyłącznie w formie dosłownej z bezwzględnym wskazaniem źródła informacji tj. IMGW-PIB.</p>	