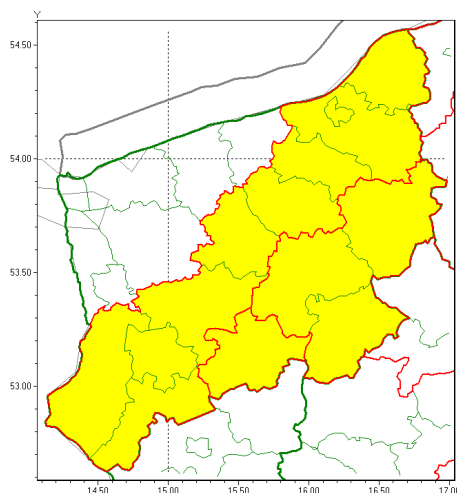




### Zasięg ostrzeżenia w województwie

Zawieje/zamiecie śnieżne



### Ostrzeżenie meteorologiczne Nr 20

<b>Nazwa biura</b>	IMGW-PIB Biuro Meteorologicznych Prognoz Morskich - Wydział w Szczecinie
<b>Zjawisko/stopień zagrożenia</b>	Zawieje/zamiecie śnieżne/ 1
<b>Obszar</b>	województwo zachodniopomorskie <b>powiat choszczeski</b>
<b>Ważność</b>	od godz. 12:00 dnia 08.02.2021 do godz. 22:00 dnia 08.02.2021
<b>Przebieg</b>	Przewiduje się wystąpienie miejscami zawiei i zamieci śnieżnych spowodowanych przez opady śniegu oraz wschodni i północno-wschodni wiatr o średniej prędkości od 30 km/h do 40 km/h, w porywach do 60 km/h. Strefa opadów śniegu będzie się przemieszczała od południa województwa. Prognozowany przyrost pokrywy śnieżnej w okresie ważności ostrzeżenia od 5 cm do 8 cm.
<b>Prawdopodobieństwo wystąpienia zjawiska(%)</b>	80%
<b>Uwagi</b>	Brak.
<b>Dyżurny synoptyk IMGW-PIB</b>	Małgorzata Piotrowska
<b>Godzina i data wydania</b>	godz. 06:40 dnia 08.02.2021
<b>SMS</b>	IMGW-PIB OSTRZEŻENIE: ZAMIECIE ŚNIEŻNE NA/1 zachodniopomorskie/choszczeski od 12:00/08.02 do 22:00/08.02.2021 wiatr 40 km/h, porywy 60 km/h.

Opracowanie niniejsze i jego format, jako przedmiot prawa autorskiego podlega ochronie prawnej, zgodnie z przepisami ustawy z dnia 4 lutego 1994r o prawie autorskim i prawach pokrewnych (dz. U. z 2006 r. Nr 90, poz. 631 z późn. zm.).

Wszelkie dalsze udostępnianie, rozpowszechnianie (przedruk, kopiowanie, wiadomości sms) jest dozwolone wyłącznie w formie dosłownej z bezwzględnym wskazaniem źródła informacji tj. IMGW-PIB.