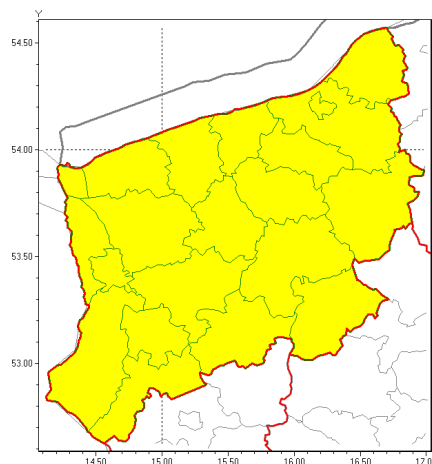




### Zasięg ostrzeżeń w województwie

Oblodzenie  
2021-01-13 12:49



**WOJEWÓDZTWO ZACHODNIOPOMORSKIE**  
**OSTRZEŻENIA METEOROLOGICZNE ZBIORCZO NR 8**  
**WYKAZ OBOWIĄZUJĄCYCH OSTRZEŻEŃ**  
**o godz. 12:49 dnia 13.01.2021**

| Zjawisko/Stopień zagrożenia                       | Oblodzenie/1   |
|---|--|
| Obszar (w nawiasie numer ostrzeżenia dla powiatu) | powiaty: białogardzki(6), choszczeński(7), drawski(7), goleniowski(6), gryficki(5), gryfiński(7), kamieński(5), kołobrzeski(5), Koszalin(6), koszaliński(6), łobeski(6), myliborski(7), policki(6), pyrzycki(7), sławieński(6), stargardzki(7), Szczecin(6), szczeciński(7), widwiński(6), winowajski(5), wałecki(7) |
| Ważność   | od godz. 22:00 dnia 13.01.2021 do godz. 08:00 dnia 14.01.2021  |
| Prawdopodobieństwo                                | 90%  |
| Przebieg  | Prognozuje się zamarzanie mokrej nawierzchni dróg i chodników po opadach deszczu ze śniegiem i mokrego śniegu. Temperatura minimalna od -5 do -2°C, tylko nad samym morzem około 0°C. Temperatura minimalna gruntu od -6°C do -3°C.  |
| SMS   | IMGW-PIB OSTRZEŻENIA: OBLODZENIE/1 zachodniopomorskie (wszystkie powiaty) od 22:00/13.01 do 08:00/14.01.2021 temp. min. od -5 st. do -2 st., przy gruncie do -6st., lisko. Dotyczy powiatów: wszystkie powiaty.  |
| RSO   | Woj. zachodniopomorskie (wszystkie powiaty), IMGW-PIB wydał ostrzeżenie pierwszego stopnia o oblodzeniu  |
| Uwagi   | Brak.  |
| Dyżurny synoptyk IMGW-PIB                         | Małgorzata Piotrowska  |



Instytut Meteorologii i Gospodarki Wodnej - Państwowy Instytut Badawczy  
**Biuro Meteorologicznych Prognoz Morskich - Wydział w Szczecinie**

70-800 Szczecin ul. Przestrzenna 10

tel: 914342012, fax: 914691785

email: [meteo.szczecin@imgw.pl](mailto:meteo.szczecin@imgw.pl)

www: [www.imgw.pl](http://www.imgw.pl)

Opracowanie niniejsze i jego format, jako przedmiot prawa autorskiego podlega ochronie prawnej, zgodnie z przepisami ustawy z dnia 4 lutego 1994r o prawie autorskim i prawach pokrewnych (dz. U. z 2006 r. Nr 90, poz. 631 z późn. zm.).

Wszelkie dalsze udostępnianie, rozpowszechnianie (przedruk, kopiowanie, wiadomości sms) jest dozwolone wyłącznie w formie dosłownej z bezwzględnym wskazaniem źródła informacji tj. IMGW-PIB.