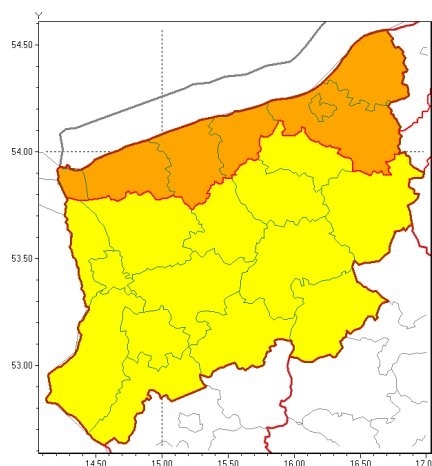




### Zasięg ostrzeżeń w województwie

Silny wiatr  
2020-10-13 12:44



**WOJEWÓDZTWO ZACHODNIOPOMORSKIE**  
**OSTRZEŻENIA METEOROLOGICZNE ZBIORCZO NR 98**  
**WYKAZ OBYWÓW ZUCIANYCH OSTRZEŻENIAMI**  
**o godz. 12:44 dnia 13.10.2020**

<b>Zjawisko/Stopień zagrożenia</b>	Silny wiatr/1
<b>Obszar (w nawiasie numer ostrzeżenia dla powiatu)</b>	powiaty: białogardzki(50), choszczeński(50), drawski(51), goleniowski(45), gryfiński(48), łobeski(48), myliborski(49), policki(45), pyrzycki(48), stargardzki(46), Szczecin(44), szczeciński(53), widwiński(49), wałecki(50)
<b>Ważność</b>	od godz. 04:00 dnia 14.10.2020 do godz. 17:00 dnia 14.10.2020
<b>Prawdopodobieństwo</b>	80%
<b>Przebieg</b>	Przewiduje się wystąpienie silnego wiatru o średniej prędkości od 30 km/h do 45 km/h, w porywach do 85 km/h z północnego-wschodu.
<b>SMS</b>	IMGW-PIB OSTRZEŻENIA: WIATR/1 zachodniopomorskie (14 powiatów) od 04:00/14.10 do 17:00/14.10.2020 prędkość do 45 km/h, porywy do 85 km/h, NE. Dotyczy powiatów: białogardzki, choszczeński, drawski, goleniowski, gryfiński, łobeski, myliborski, policki, pyrzycki, stargardzki, Szczecin, szczeciński, widwiński i wałecki.
<b>RSO</b>	Woj. zachodniopomorskie (14 powiatów), IMGW-PIB wydał ostrzeżenie pierwszego stopnia o silnym wietrze
<b>Uwagi</b>	Brak.
<b>Zjawisko/Stopień zagrożenia</b>	Silny wiatr/2
<b>Obszar (w nawiasie numer ostrzeżenia dla powiatu)</b>	powiaty: gryficki(48), kamieński(48), kołobrzegi(51), Koszalin(50), koszaliński(51), sławieński(50), winoujście(42)



<b>Wa no</b>	od godz. 00:00 dnia 14.10.2020 do godz. 18:00 dnia 14.10.2020
<b>Prawdopodobie stwo</b>	90%
<b>Przebieg</b>	Przewiduje si wyst pienie silnego wiatru o redniej pr dko ci od 40 km/h do 55 km/h, w porywach do 95 km/h z północnego-wschodu.
<b>SMS</b>	IMGW-PIB OSTRZEGA: WIATR/2 zachodniopomorskie (7 powiatów) od 00:00/14.10 do 18:00/14.10.2020 pr dko do 55 km/h, porywy do 95 km/h, NE. Dotyczy powiatów: gryficki, kamie ski, kołobrzeski, Koszalin, koszali ski, sławie ski i winouj cie.
<b>RSO</b>	Woj. zachodniopomorskie (7 powiatów), IMGW-PIB wydał ostrze enie drugiego stopnia o silnym wietrze
<b>Uwagi</b>	Prawdopodobnie ostrze enie b dzie kontynuowane z ni szym stopniem.
<b>Dy urny synoptyk IMGW-PIB</b>	Mariusz Pilipczuk
<p>Opracowanie niniejsze i jego format, jako przedmiot prawa autorskiego podlega ochronie prawnej, zgodnie z przepisami ustawy z dnia 4 lutego 1994r o prawie autorskim i prawach pokrewnych (dz. U. z 2006 r. Nr 90, poz. 631 z pó n. zm.). Wszelkie dalsze udost pnianie, rozpowszechnianie (przedruk, kopiowanie, wiadomo sms) jest dozwolone wył cznie w formie dosłownej z bezwzgl dnym wskazaniem ródła informacji tj. IMGW-PIB.</p>	