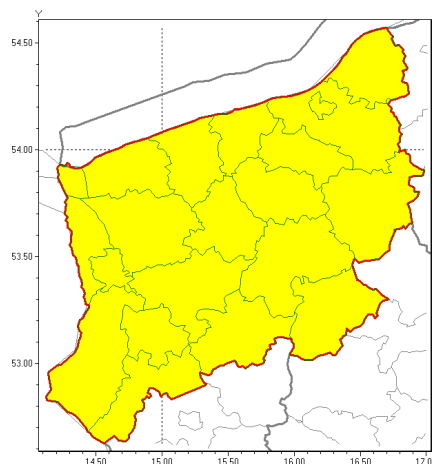




Zasięg ostrzeżeń w województwie

Silny deszcz z burzami
2020-09-25 05:57



WOJEWÓDZTWO ZACHODNIOPOMORSKIE
OSTRZEŻENIA METEOROLOGICZNE ZBIORCZO NR 96
WYKAZ OBLICZONYCH OSTRZEŻEŃ
o godz. 05:57 dnia 25.09.2020

Zjawisko/Stopień zagrożenia	Silny deszcz z burzami/1
Obszar (w nawiasie numer ostrzeżenia dla powiatu)	powiaty: białogardzki(49), choszczeński(49), drawski(50), goleniowski(44), gryficki(47), gryfiński(47), kamieński(47), kołobrzeski(50), Koszalin(49), koszaliński(50), łobeski(47), mieliborski(48), policki(44), pyrzycki(47), sławieński(49), stargardzki(45), Szczecin(43), szczecinecki(52), widwiński(48), winoujście(41), wałecki(49)
Ważność	od godz. 10:00 dnia 25.09.2020 do godz. 22:00 dnia 25.09.2020
Prawdopodobieństwo	80%
Przebieg	Prognozuje się wystąpienie opadów deszczu okresami o natężeniu umiarkowanym i silnym. Prognozowana wysokość opadów za okres ważności Ostrzeżenia od 15 mm do 25 mm, miejscami do 35 mm. W trakcie opadów deszczu będą występowały burze z porywami wiatru do 75 km/h.
SMS	IMGW-PIB OSTRZEŻENIA: DESZCZ i BURZE/1 zachodniopomorskie (wszystkie powiaty) od 10:00/25.09 do 22:00/25.09.2020 deszcz miejscami do 35 mm; burze z porywami do 75 km/h. Dotyczy powiatów: wszystkie powiaty.
RSO	Woj. zachodniopomorskie (wszystkie powiaty), IMGW-PIB wydał ostrzeżenie pierwszego stopnia o intensywnych opadach deszczu z burzami
Uwagi	Brak.
Dyżurny synoptyk IMGW-PIB	Mariusz Pilipeczuk



Instytut Meteorologii i Gospodarki Wodnej - Państwowy Instytut Badawczy
Biuro Meteorologicznych Prognoz Morskich Zespół w Szczecinie

70-800 Szczecin ul. Przestrzenna 10

tel: 914342012, fax: 914691785

email: meteo.szczecin@imgw.pl

www: [www: www.imgw.pl](http://www.imgw.pl)

Opracowanie niniejsze i jego format, jako przedmiot prawa autorskiego podlega ochronie prawnej, zgodnie z przepisami ustawy z dnia 4 lutego 1994r o prawie autorskim i prawach pokrewnych (dz. U. z 2006 r. Nr 90, poz. 631 z późn. zm.).

Wszelkie dalsze udostępnianie, rozpowszechnianie (przedruk, kopiowanie, wiadomości sms) jest dozwolone wyłącznie w formie dosłownej z bezwzględnym wskazaniem źródła informacji tj. IMGW-PIB.