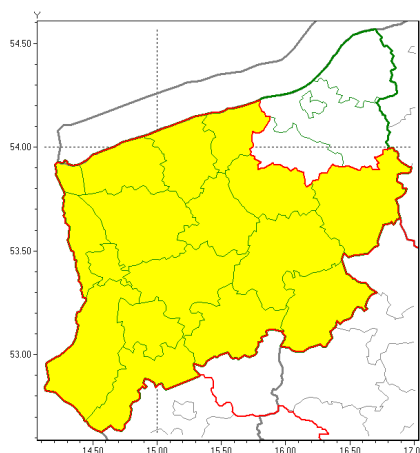




Zasięg ostrzeżeń w województwie

Burze z gradem
2020-06-25 12:48



WOJEWÓDZTWO ZACHODNIOPOMORSKIE
OSTRZEŻENIA METEOROLOGICZNE ZBIORCZO NR 68
WYKAZ OBYWÓW ZUJACYCH OSTRZEŻENIE
o godz. 12:48 dnia 25.06.2020

Zjawisko/Stopień zagrożenia	Burze z gradem/1
Obszar (w nawiasie numer ostrzeżenia dla powiatu)	powiaty: choszczeński(31), drawski(32), goleniowski(25), gryficki(29), gryfiński(28), kamieński(29), kołobrzeski(32), łobeski(29), mieliborski(29), policki(24), pyrzycki(28), stargardzki(27), Szczecin(24), szczeciński(34), widwiński(30), winogronowski(23), wałecki(31)
Ważność	od godz. 16:00 dnia 25.06.2020 do godz. 21:00 dnia 25.06.2020
Prawdopodobieństwo	70%
Przebieg	Prognozuje się wystąpienie burz z opadami deszczu miejscami od 10 mm do 20 mm, lokalnie do 30 mm oraz porywami wiatru do 80 km/h. Lokalnie grad.
SMS	IMGW-PIB OSTRZEŻENIA: BURZE Z GRADEM/1 zachodniopomorskie (17 powiatów) od 16:00/25.06 do 21:00/25.06.2020 deszcz 30 mm, porywy 80 km/h. Dotyczy powiatów: choszczeński, drawski, goleniowski, gryficki, gryfiński, kamieński, kołobrzeski, łobeski, mieliborski, policki, pyrzycki, stargardzki, Szczecin, szczeciński, widwiński, winogronowski i wałecki.
RSO	Woj. zachodniopomorskie (17 powiatów), IMGW-PIB wydał ostrzeżenie pierwszego stopnia o burzach z gradem
Uwagi	Brak.
Dyrektor synoptyk IMGW-PIB	Renata Kurowska-Łazarz



Instytut Meteorologii i Gospodarki Wodnej - Państwowy Instytut Badawczy
Biuro Meteorologicznych Prognoz Morskich Zespół w Szczecinie

70-800 Szczecin ul. Przestrzenna 10

tel: 914342012, fax: 914691785

email: meteo.szczecin@imgw.pl

www: www.imgw.pl

Opracowanie niniejsze i jego format, jako przedmiot prawa autorskiego podlega ochronie prawnej, zgodnie z przepisami ustawy z dnia 4 lutego 1994r o prawie autorskim i prawach pokrewnych (dz. U. z 2006 r. Nr 90, poz. 631 z późn. zm.).

Wszelkie dalsze udostępnianie, rozpowszechnianie (przedruk, kopiowanie, wiadomości sms) jest dozwolone wyłącznie w formie dosłownej z bezwzględnym wskazaniem źródła informacji tj. IMGW-PIB.