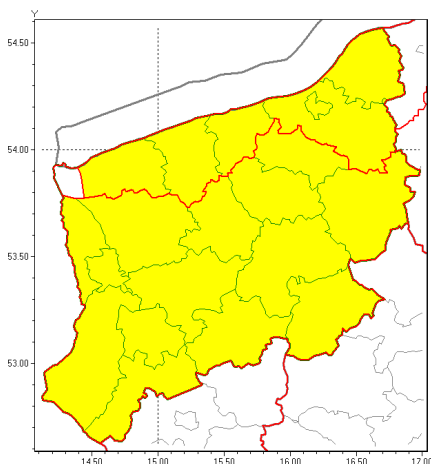


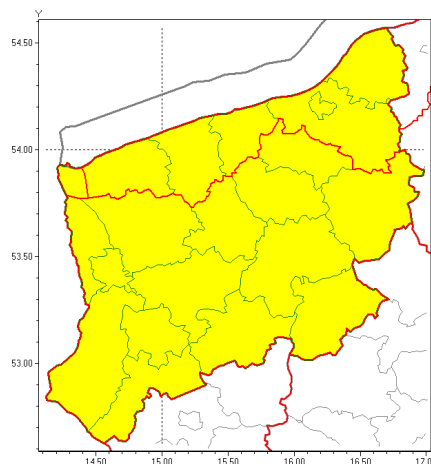


Zasięg ostrzeżeń w województwie

Oblodzenie  
2020-03-13 12:23



Silny wiatr  
2020-03-13 12:23



**WOJEWÓDZTWO ZACHODNIOPOMORSKIE**  
**OSTRZEŻENIA METEOROLOGICZNE ZBIORCZO NR 28**  
**WYKAZ OBSZARÓW ZUCIENIA NA STRZEŻENIE**  
**o godz. 12:23 dnia 13.03.2020**

<b>Zjawisko/Stopień zagrożenia</b>	Oblodzenie/1
<b>Obszar (w nawiasie numer ostrzeżenia dla powiatu)</b>	powiaty: białogardzki(14), choszczeński(12), drawski(12), goleniowski(11), gryficki(14), gryfiński(10), kamieński(14), kołobrzeski(14), Koszalin(14), koszaliński(15), łobeski(11), mieliborski(10), policki(11), pyrzycki(10), sławieński(14), stargardzki(10), Szczecin(10), szczeciński(12), widwiński(12), wałecki(12)
<b>Ważność</b>	od godz. 23:00 dnia 13.03.2020 do godz. 08:00 dnia 14.03.2020
<b>Prawdopodobieństwo</b>	80%
<b>Przebieg</b>	Prognozuje się zamarzanie mokrej nawierzchni dróg i chodników po opadach deszczu, deszczu ze śniegiem i mokrego śniegu. Temperatura minimalna około -2°C, temperatura minimalna gruntu około -4°C.
<b>SMS</b>	IMGW-PIB OSTRZEŻENIA: OBLODZENIE/1 zachodniopomorskie (20 powiatów) od 23:00/13.03 do 08:00/14.03.2020 temp. min. do -2 st., przy gruncie do -4 st., lisko. Dotyczy powiatów: białogardzki, choszczeński, drawski, goleniowski, gryficki, gryfiński, kamieński, kołobrzeski, Koszalin, koszaliński, łobeski, mieliborski, policki, pyrzycki, sławieński, stargardzki, Szczecin, szczeciński, widwiński i wałecki.
<b>RSO</b>	Woj. zachodniopomorskie (20 powiatów), IMGW-PIB wydał ostrzeżenie pierwszego stopnia o oblodzeniu
<b>Uwagi</b>	Brak.
<b>Zjawisko/Stopień zagrożenia</b>	Silny wiatr/1



<b>Obszar (w nawiasie numer ostrze enia dla powiatu)</b>	powiaty: gryficki(13), kamie ski(13), kołobrzesci(13), Koszalin(13), koszali ski(14), sławie ski(13), winouj cie(10)
<b>Wa no</b>	od godz. 12:00 dnia 13.03.2020 do godz. 03:00 dnia 14.03.2020
<b>Prawdopodobie stwo</b>	85%
<b>Przebieg</b>	Przewiduje si wyst pienie silnego wiatru o redniej pr dko ci od 40 km/h do 55 km/h, w porywach do 80 km/h z południowego-zachodu w nocy skr caj cego na północno-zachodni i północny.
<b>SMS</b>	IMGW-PIB OSTRZEGA: WIATR/1 zachodniopomorskie (7 powiatów) od 12:00/13.03 do 03:00/14.03.2020 pr dko do 55 km/h, porywy do 80 km/h, SW i NW. Dotyczy powiatów: gryficki, kamie ski, kołobrzesci, Koszalin, koszali ski, sławie ski i winouj cie.
<b>RSO</b>	Woj. zachodniopomorskie (7 powiatów), IMGW-PIB wydał ostrze enie pierwszego stopnia o silnym wietrze
<b>Uwagi</b>	Brak.
<b>Zjawisko/Stopien zagro enia</b>	Silny wiatr/1
<b>Obszar (w nawiasie numer ostrze enia dla powiatu)</b>	powiaty: białogardzki(13), choszczeski(11), drawski(11), goleniowski(10), gryfi ski(9), łobeski(10), my liborski(9), policki(10), pyrzycki(9), stargardzki(9), Szczecin(9), szczecinecki(11), widwi ski(11), wałeski(11)
<b>Wa no</b>	od godz. 11:00 dnia 13.03.2020 do godz. 18:00 dnia 13.03.2020
<b>Prawdopodobie stwo</b>	85%
<b>Przebieg</b>	Przewiduje si wyst pienie silnego wiatru o redniej pr dko ci od 35 km/h do 45 km/h, w porywach do 80 km/h z południowego-zachodu i zachodu.
<b>SMS</b>	IMGW-PIB OSTRZEGA: WIATR/1 zachodniopomorskie (14 powiatów) od 11:00/13.03 do 18:00/13.03.2020 pr dko do 45 km/h, porywy do 80 km/h, SW i W. Dotyczy powiatów: białogardzki, choszczeski, drawski, goleniowski, gryfi ski, łobeski, my liborski, policki, pyrzycki, stargardzki, Szczecin, szczecinecki, widwi ski i wałeski.
<b>RSO</b>	Woj. zachodniopomorskie (14 powiatów), IMGW-PIB wydał ostrze enie pierwszego stopnia o silnym wietrze
<b>Uwagi</b>	Brak.
<b>Dy urny synoptyk IMGW-PIB</b>	Wojciech Szulc
Opracowanie niniejsze i jego format, jako przedmiot prawa autorskiego podlega ochronie prawnej, zgodnie z przepisami ustawy z dnia 4 lutego 1994r o prawie autorskim i prawach pokrewnych (dz. U. z 2006 r. Nr 90, poz. 631 z pó n. zm.). Wszelkie dalsze udost pniecie, rozpowszechnianie (przedruk, kopiowanie, wiadomo sms) jest dozwolone wył cznie w formie dosłownej z bezwzgl dnym wskazaniem ródła informacji tj. IMGW-PIB.	