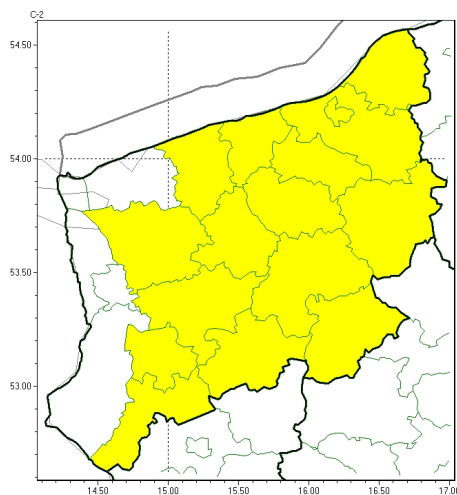




Przymrozki

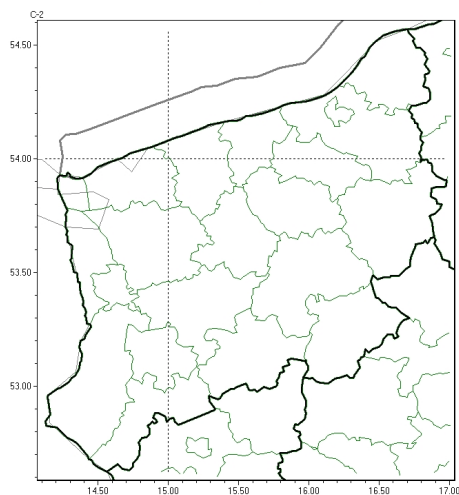


**PROGNOZA NIEBEZPIECZNYCH ZJAWISK METEOROLOGICZNYCH
NA PIERWSZĄDOBE**

| | |
|---|---|
| Obszar | Województwo zachodniopomorskie |
| Ważność (cz. urz.) | od godz. 07:30 dnia 09.04.2025 (środa) do godz. 07:30 dnia 10.04.2025 (czwartek) |
| Zjawisko/stopień zagrożenia Kryteria | Przymrozki/1 (<i>białogardzki, choszczeński, drawski, goleniowski, gryficki, kołobrzeski, Koszalin, koszaliński, łobeski, myśliborski, pyrzycki, sławieński, stargardzki, szczecinecki, świdwiński i walecki</i>) W okresie wiosennej wegetacji roślin spadek temperatury powietrza poniżej 0°C lub spadek temperatury przy gruncie poniżej -1°C. |



Brak niebezpiecznych zjawisk

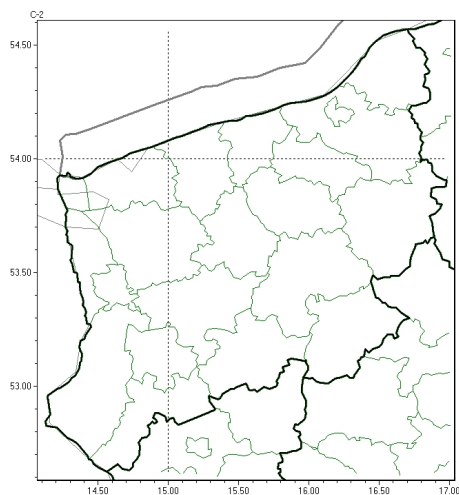


**PROGNOZA NIEBEZPIECZNYCH ZJAWISK METEOROLOGICZNYCH
NA DRUGĄDOBE**

| | |
|---|--|
| Obszar | Województwo zachodniopomorskie |
| Ważność (cz. urz.) | od godz. 07:30 dnia 10.04.2025 (czwartek) do godz. 07:30 dnia 11.04.2025 (piątek) |
| Zjawisko/stopień zagrożenia Kryteria | Nie przewiduje się/- |



Brak niebezpiecznych zjawisk

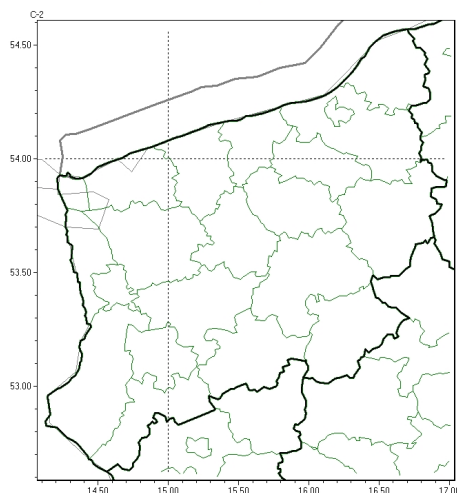


**PROGNOZA NIEBEZPIECZNYCH ZJAWISK METEOROLOGICZNYCH
NA TRZECIĄDOBE**

| | |
|---|--|
| Obszar | Województwo zachodniopomorskie |
| Ważność (cz. urz.) | od godz. 07:30 dnia 11.04.2025 (piątek) do godz. 07:30 dnia 12.04.2025 (sobota) |
| Zjawisko/stopień zagrożenia Kryteria | Nie przewiduje się/- |



Brak niebezpiecznych zjawisk



**PROGNOZA NIEBEZPIECZNYCH ZJAWISK METEOROLOGICZNYCH
NA CZWARTĄDOBĘ**

| | |
|---|---|
| Obszar | Województwo zachodniopomorskie |
| Ważność (cz. urz.) | od godz. 07:30 dnia 12.04.2025 (sobota) do godz. 07:30 dnia 13.04.2025 (niedziela) |
| Zjawisko/stopień zagrożenia Kryteria | Nie przewiduje się/- |

| | |
|-------------------------------|---|
| Godzina i data wydania | godz. 14:43 dnia 08.04.2025 |
| Uwagi | Prognoza niebezpiecznych zjawisk meteorologicznych jest informacją orientacyjną. Wydawanie depeszy OSTRZEŻENIE unieważnia i anuluje wszystkie informacje dotyczące tego samego okresu i zjawiska zawarte w prognozie. Sprawdź aktualne ostrzeżenia oraz tekstową prognozę synoptyczną. |

Opracowanie niniejsze i jego format, jako przedmiot prawa autorskiego podlega ochronie prawnej, zgodnie z przepisami ustawy z dnia 4 lutego 1994r o prawie autorskim i prawach pokrewnych (dz. U. z 2006 r. Nr 90, poz. 631 z późn. zm.).

Wszelkie dalsze udostępnianie, rozpowszechnianie (przedruk, kopiowanie, wiadomość sms) jest dozwolone wyłącznie w formie dosłownej z bezwzględnym wskazaniem źródła informacji tj. IMGW-PIB.